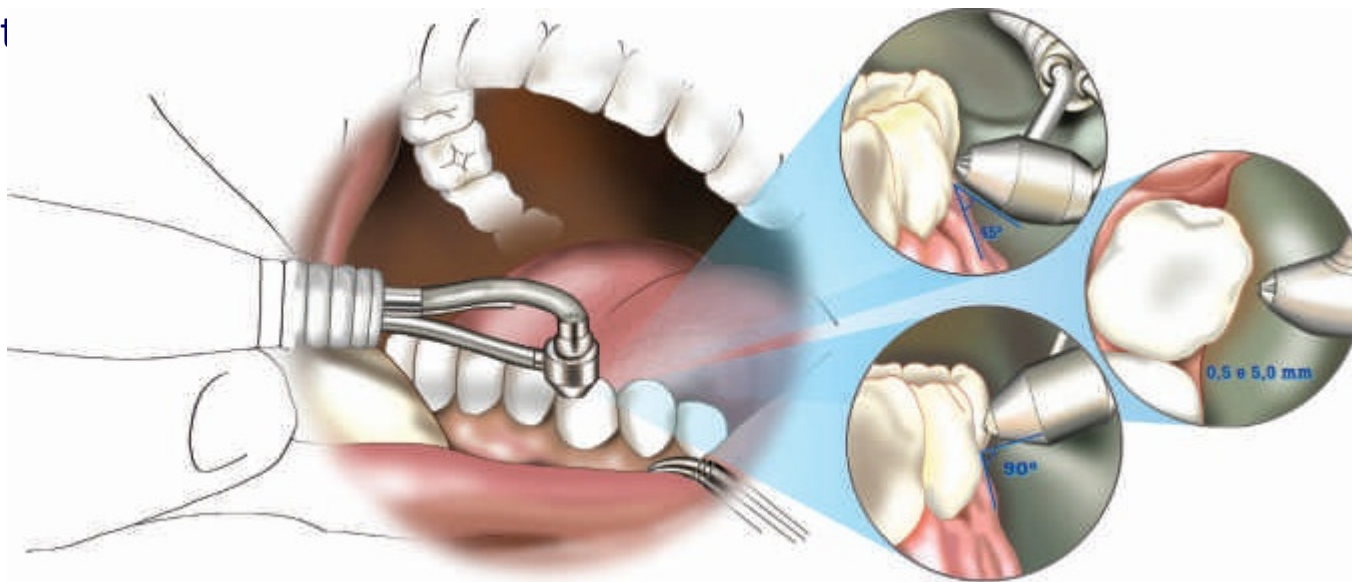


## APLICAÇÃO

- **JATO DE BICARBONATO**
- Destina-se primariamente à remoção e controle do biofilme não-mineralizado supra gengival nos procedimentos de profilaxia. Comprovadamente eficiente, esta técnica proporciona rapidez ao procedimento sem danificar as estruturas dentais. O jato de bicarbonato tem sido aplicado também nos diferentes componentes dos implantes dentais. A remoção de manchas não mineralizadas provocadas pelo hábito de fumar também é alcançada com êxito



**aljiage**

## APLICAÇÃO

- **ULTRA SSOM**
- A instrumentação ultra-sônica é utilizada nas diferentes etapas que compõem o tratamento periodontal dirigido ao controle da infecção bacteriana e diversas manifestações da doença, tanto nas suas formas não destrutivas, as gengivites, como nas diferentes formas de periodontites crônicas ou agressivas. Esta versatilidade assegura imprescindível papel ao ultra-som nos tratamentos periodontais.



## APLICAÇÃO

- **REMOÇÃO DE COROAS PROTÉTICAS**
- O tip (ponta) Remo C foi desenhado especificamente para auxiliar a remoção de coroas protéticas e provisórias. Sua aplicação sobre todas as superfícies dentárias facilita a desagregação da camada de cimento presente entre a superfície dental e a prótese. Deve ser utilizado paralela (fig.1) e perpendicularmente (fig. 2) a todas as superfícies das coroas que serão removidas, em toda a sua volta.



*Fig.1 - Aplicação paralela do tip Remo C*

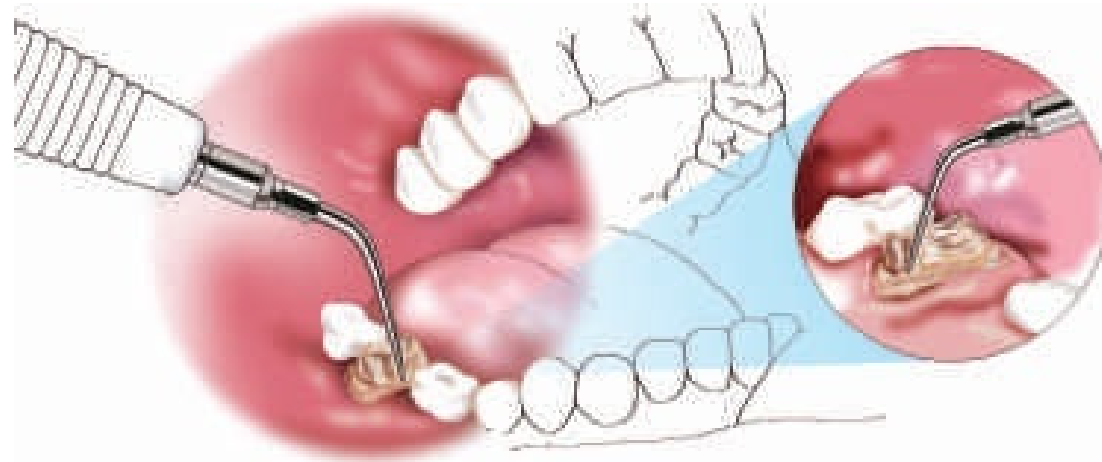


*Fig. 2 - Aplicação perpendicular do tip Remo C*

## APLICAÇÃO

- **REMOÇÃO DE NÚCLEOS METÁLICOS**

Após análise radiográfica da viabilidade da remoção segura do núcleo, deve-se ativar ultrassonicamente o tip (ponta) Remo N junto à linha de cimentação e direcioná-lo para a estrutura metálica (fig.3). Desta forma, procura-se obter um espaço seguro, sem desgastar a superfície dental remanescente, em toda a volta do pino. Núcleos multirradiculares deverão primeiro ser cortados com a caneta de alta-rotação e, então, submetidos à vibração ultrassônica com o tip Remo N para facilitar a remoção.



*Fig.3 - Aplicação do tip Remo N junto a linha de cimentação*

## APLICAÇÃO

- **INSTRUMENTAÇÃO DO CANAL RADICULAR**

Inicialmente, deve-se explorar o canal radicular com uma lima manual fina e de calibre compatível com o diâmetro anatômico do canal radicular, pois o ultra-som não tem capacidade de abrir espaço em profundidade, mas apenas em lateralidade. Com o aparelho acionado na potência dentro do limite para Endo, mantém-se a lima estática no centro do canal por cerca de um minuto. Direciona-se a lima ultra-sônica de encontro às paredes vestibular, lingual, mesial e distal do canal radicular (movimento em cruz) para desgastar as paredes internas do canal radicular. Este movimento em forma de cruz, associado ao contínuo fluxo da solução irrigadora, gerado pela bomba peristáltica, permite a regularização das paredes dentinárias e a eliminação dos detritos originados durante a instrumentação (acionar o aparelho com a lima fora do canal radicular pode resultar em sua fratura).



**aljiage**

## APLICAÇÃO

- **REMOÇÃO DE CORPOS ESTRANHOS**
- O ultra-som é facilitador na remoção de corpos estranhos (limas, brocas, resíduos de cimento, cones de prata ou amálgama) que não estejam retidos mecanicamente no canal radicular. Abre-se um espaço manualmente ao lado do objeto por onde se introduz a lima ultrassônica (presa ao tip Endo L) que, ativada, promove a desagregação do corpo estranho. Removem-se também cones de prata. Outras indicações clínicas poderão também ser atribuídas ao ultrassom, como o retratamento endodôntico.



## APLICAÇÃO

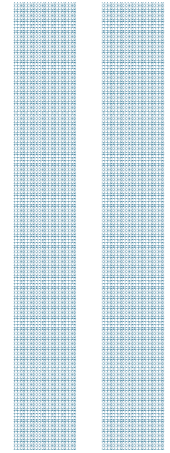
- **PLASTIFICAÇÃO DA GUTA PERCHA**
- O tip (ponta) Endo G permite a plastificação dos cones de guta percha de baixa fusão, cada vez mais utilizados em Endodontia. Também se indica para abertura de espaço lateral durante o ato operatório de condensação lateral ativa. Após a obturação, o tip deverá ser introduzido na potência II ou III como um espaçador digital e acionado até que se perceba a plastificação, pressionando-a contra uma parede do canal radicular (fig. 7) Após esse procedimento esperasse cerca de 30 segundos para a ponta esfriar e ser removida do canal radicular sem remover os cones de guta percha junto. O tip (ponta) Endo G também pode ser utilizado para remoção de guta percha (retratamento endodôntico).



**aljiage**



## APLICAÇÃO



### Periodontia



#### **Perio E**

Remoção de tártaro nas faces vestibulares, linguais ou cervicais dos dentes anteriores.



#### **Perio Supra**

Universal. Remoção de tártaro em todas as superfícies dos dentes, sendo mais indicado para os dentes posteriores e todos os ângulos axiais.

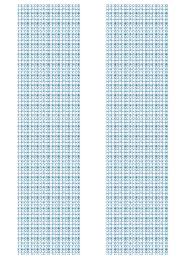


#### **Perio Sub**

Universal. Remoção de tártaro subgingival profundo, em bifurcações e em remoção de pinos, cimentos, etc.



## APLICAÇÃO



### Endodontia



#### Remo C

Remoção de coroas protéticas e provisórias.



#### Remo N

Remoção de núcleos metálicos.



#### Endo L

Instrumentação e irrigação dos canais radiculares, remoção de corpo estranho no interior dos canais radiculares.



#### Endo G

Auxiliar na obstrução dos canais radiculares, plastificação de guta percha e abertura de espaço lateral.

**aljiage**



## APLICAÇÃO

### Retrocirurgia



#### **Retro A3**

Preparo de retrocavidades em cirurgias parendodônticas.



#### **Retro A5**

Preparo de retrocavidades em cirurgias parendodônticas.



#### **Retro R3**

Preparo de retrocavidades em cirurgias parendodônticas.



#### **Retro R5**

Preparo de retrocavidades em cirurgias parendodônticas.

**aljiage**

## APLICAÇÃO

### Linha Tips Dentística

#### DENT A1



**Indicações:** Odontopediatria , Acabamento em resina composta, Remoção de excessos de material restaurador, interpapilar, supra e sub-gengival, e preparos em sulcos com lesões incipientes.

potência máxima recomendada **30%**

#### DENT C1



**Indicações:** Remoção de tártaro e manchas, supra e subgingival, remoção de restaurações antigas, acabamento, biselamento, ajuste oclusal, preparo em sulcos com lesões mais desenvolvidas, raspagem gengival (2ª etapa do peeling gengival).

potência máxima recomendada **70%**

#### DENT C2



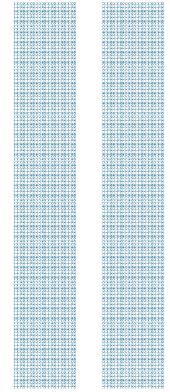
**Indicações:** Preparos que necessitam paralelismo, preparo de ângulos, biselamento, preparos mais extensos, posterior.

potência máxima recomendada **70%**

**aljiage**



## APLICAÇÃO



### DENT C3



**Indicações:** Remoção de amálgama e cimento provisório, preparo de ângulos, retenções mecânicas, penetração mais profunda de gengiva para formar micro canaletas, preparo de cavidades mais extensas.

potência máxima recomendada **90%**

### DENT C4



**Indicações:** Contorno papilar, preparo de teto e assoalho em cavidades proximais, preparo de túnel, acesso a dentes anteriores, remoção de tecido cariado.

potência máxima recomendada **50%**

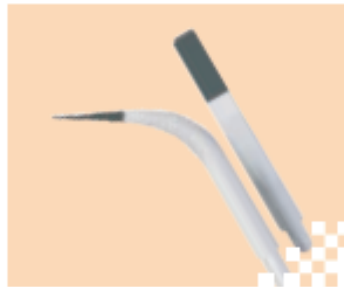
### DENT C5



**Indicações:** Pediatria (cáries de mamadeira), remoção de restaurações antigas em resina e amálgama, remoção de cimento provisório, remoção de tecido cariado, microrretenções mecânicas, preparo em região com esmalte desmineralizado.

potência máxima recomendada **50%**

### DENT C6



**Indicações:** Desbaste de grandes áreas, com as faces planas, acesso interproximal, cirurgia apical, ampliação de cavidades.

potência máxima recomendada **80%**

**aljiage**